

Per creare un file di stampa esecutivo corretto ti aiuteranno le indicazioni presenti in questo documento di Istruzioni. Gli argomenti trattati:

/ SHOPPERS PERSONALIZZATI - ECONOMY E FOOD	2-4
FORMATO DEL FILE ESECUTIVO	2
ORIENTAMENTO DEL FORMATO	2
MARGINI E ABBONDANZA	2
COLORI	3
RISOLUZIONE	3
FONT E TRACCIATI	3
GRAMMATURA	3
FONDO E MANIGLIA	4
/ SHOPPERS PERSONALIZZATI - LUXURY	4-6
MARGINI E ABBONDANZA	4-5
COLORI	5
GRAMMATURA	5
PLASTIFICAZIONE	6

/ STAMPA DI SHOPPERS PERSONALIZZATI - ECONOMY E FOOD



FORMATO DEL FILE ESECUTIVO

Invia il tuo file in formato PDF in scala 1:1, in alta risoluzione e non protetto da password.

→ Puoi scaricare nella sezione "DOWNLOADS" il nostro predefinito di esportazione joboptions. Caricalo dal menù a tendina FILE > PREDEFINITI ADOBE PDF > DEFINISCI > CARICA.

Tutte le informazioni di esportazione saranno già settate per la stampa AGF in alta risoluzione.



ORIENTAMENTO DEL FORMATO

La stampa ad un colore può prevedere il solo fronte oppure la stampa fronte-retro con contenuti uguali.

⚠ Nel caso di stampa fronte-retro il foglio viene girato intorno al suo asse verticale come da esempio; tienine conto nel posizionare il testo, considerando anche l'orientamento selezionato nel preventivo.

→ Puoi scaricare nella sezione "DOWNLOADS" il nostro template relativo al prodotto da te selezionato e usarlo come base per posizionare la tua grafica, ricordandoti di eliminarlo prima dell'esportazione dell'esecutivo.



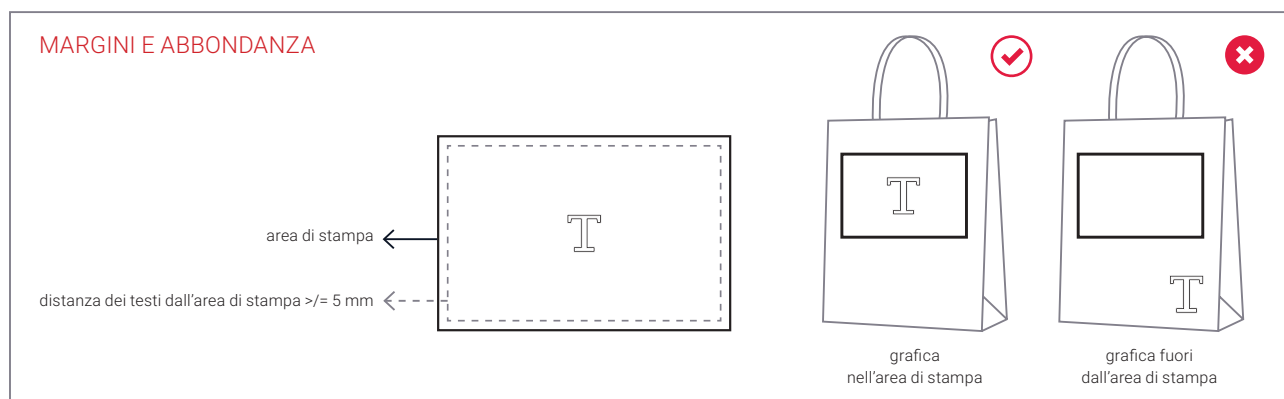
MARGINI E ABBONDANZA

Sono disponibili diversi formati di Shoppers, a seconda dei quali cambia la dimensione dell'Area di stampa.

⚠ L'area di stampa degli Shoppers Economy e Food è fissa e non copre tutta la superficie dello Shopper, ma specifiche Aree che trovi evidenziate nei Templates. Verifica attentamente nella sezione "DOWNLOADS" le dimensioni delle Aree di Stampa relativo al prodotto da te selezionato.

⚠ Non è necessario prevedere un'abbondanza, ma consigliamo comunque una distanza dei testi dall'area di stampa di almeno 5 mm.

→ Se hai scelto un formato tra quelli proposti puoi scaricare nella sezione "DOWNLOADS" il nostro template relativo al prodotto da te selezionato e usarlo come base per posizionare la tua grafica: le dimensioni del file e l'abbondanza saranno già correttamente impostate.





COLORI

La palette di Tinte Pantone per la stampa flexografica degli Shoppers Economy e Food è limitata a quella presente nel configuratore del preventivo. Puoi scegliere tra 8 colori disponibili incluso Oro e Argento (il bianco non è stampabile), abbinati a Shoppers con 11 differenti colori per la carta.



⚠ Tutti i file inviati dovranno essere fino a massimo 2 colori. Assegna alla tua grafica colori pieni (solo 100% e senza sfumature o retini di colore).

⚠ Uno stesso colore può apparire stampato in modo leggermente diverso in base al supporto: ciò è dovuto alla composizione fisica del materiale e al colore di base degli Shopper. Ad esempio, se si stampa una grafica arancio su una borsa avana, il risultato finale sarà diverso che su una borsa bianca. Tienine conto nella scelta del colore sia della borsa che della stampa.

⚠ La sovrastampa flexografica ha una qualità di dettaglio non elevata proprio in quanto si tratta di una gomma stampata a pressione (tipo timbro). Evita tratti troppo sottili o disegni troppo dettagliati.

⚠ Di default, quando si stampano colori opachi sovrapposti, il colore superiore fora l'area sottostante. L'impostazione Sovrastampa consente di evitare la foratura e fa in modo che gli inchiostri si sovrappongano. Per evitare risultati cromatici imprevisti, controlla che nel tuo file non siano presenti oggetti o testi in sovrastampa.

SOVRASTAMPA

fronte

senza sovrastampa

con sovrastampa

sovrapposizione colori

sovrapposizione testi

sovrapposizione colori

sovrapposizione testi non visibili



RISOLUZIONE

La risoluzione ottimale dei file per la stampa è di 300 dpi a dimensione di stampa 1:1.



FONT E TRACCIATI

⚠ I font dovranno essere incorporati nel pdf o convertiti in curve/tracciati.

⚠ Gli inchiostri fluidi usati per la stampa flexografica possono avere un leggero effetto di espansione sul supporto. Nella definizione della tua grafica dovrai tenerne conto e evitare di inserire elementi/tracciati troppo sottili o ravvicinati.

⚠ Nel caso di filetti o tracciati vettoriali lo spessore minimo dev'essere almeno di 0,5 pt.

⚠ Non è ammessa la stampa di oggetti forati (esempio: cerchio nero pieno con un foro bianco). È consigliabile invece in questo caso la scelta dell'outline.

⚠ La dimensione minima del carattere al di sotto della quale non garantiamo la perfetta leggibilità in stampa è di 10 pt.



GRAMMATURA

⚠ La grammatura degli shopper varia da 80-90 gr fino ai 120 gr per quelli a sacco.



FONDO E MANIGLIA

Puoi scegliere il tipo di maniglia dello Shopper: in cordino di carta oppure con manico piattina. Inoltre puoi selezionare anche Shopper con base larga, adatti ad alloggiare anche i prodotti più ingombranti.

/ SHOPPERS PERSONALIZZATI - LUXURY

Nel caso degli Shopper Luxury è bene considerare:



MARGINI E ABBONDANZA

La stampa viene fatta sul lato esterno del sacchetto ed è comprensivo dei due soffietti laterali e della base, come da illustrazione.

⚠ L'abbondanza minima richiesta per la stampa è di 5 mm per lato.

⚠ La distanza dei testi dalla linea di taglio deve essere di almeno 5 mm.

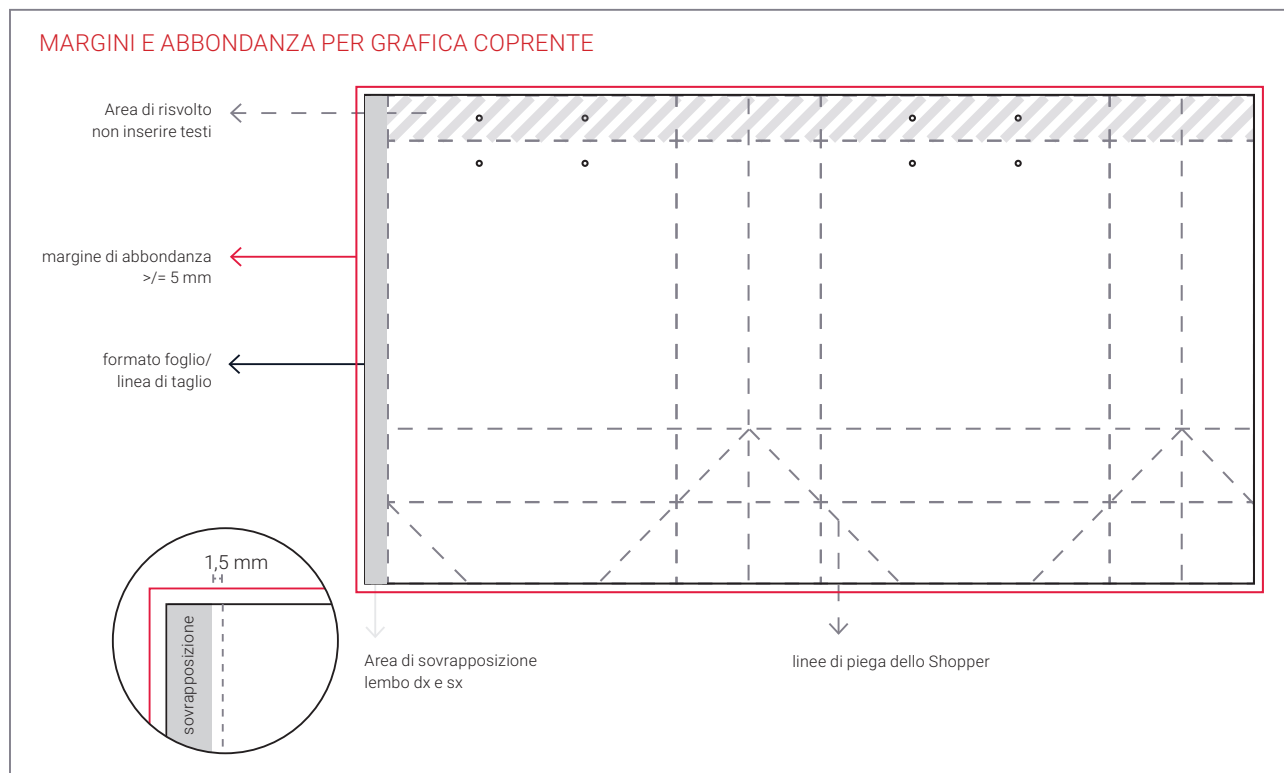
⚠ Ti sconsigliamo di posizionare cornici e passpartout troppo vicini ai margini per evitare imprecisioni dovute alle tolleranze di taglio.

⚠ La stampa degli Shoppers Luxury avviene su un foglio di carta steso, per cui può coprire tutta la superficie dello Shopper. Questo poi viene successivamente piegato ed incollato per ottenere la borsa finita, per cui è necessario tenere alcuni accorgimenti nella fase di posizionamento della grafica sul template.

⚠ Nel caso di grafica coprente tutta la superficie, per garantire la continuità del disegno, è importante tenere in considerazione l'area di sovrapposizione per la chiusura della borsa. Durante il confezionamento dello Shopper infatti la parte destra e sinistra vengono sovrapposte e quindi incollate, nascondendo così parte della grafica. Tieni conto di uno scostamento di pochi millimetri.

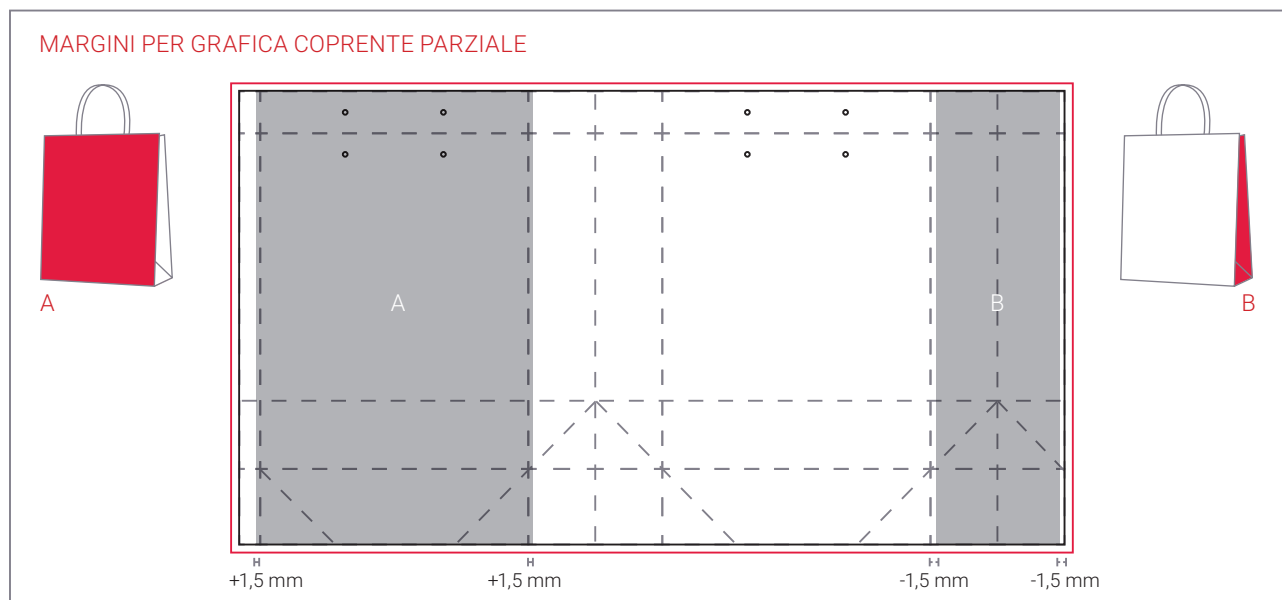
⚠ Non inserire testi nel risvolto interno della borsa dove andranno applicate le maniglie.

→ Se hai scelto un formato tra quelli proposti puoi scaricare nella sezione "DOWNLOADS" il nostro template relativo al prodotto da te selezionato e usarlo come base per posizionare la tua grafica: le dimensioni del file e l'abbondanza saranno già correttamente impostate.



⚠ Nel caso di grafica coprente invece la sola facciata (A): aumenta la dimensione dell'area graficizzata della facciata di 1,5 mm per lato oltre la piega. La parte evidenziata con la lettera "A" nell'illustrazione sottostante andrà ripetuta per entrambe le facciate dello Shopper.

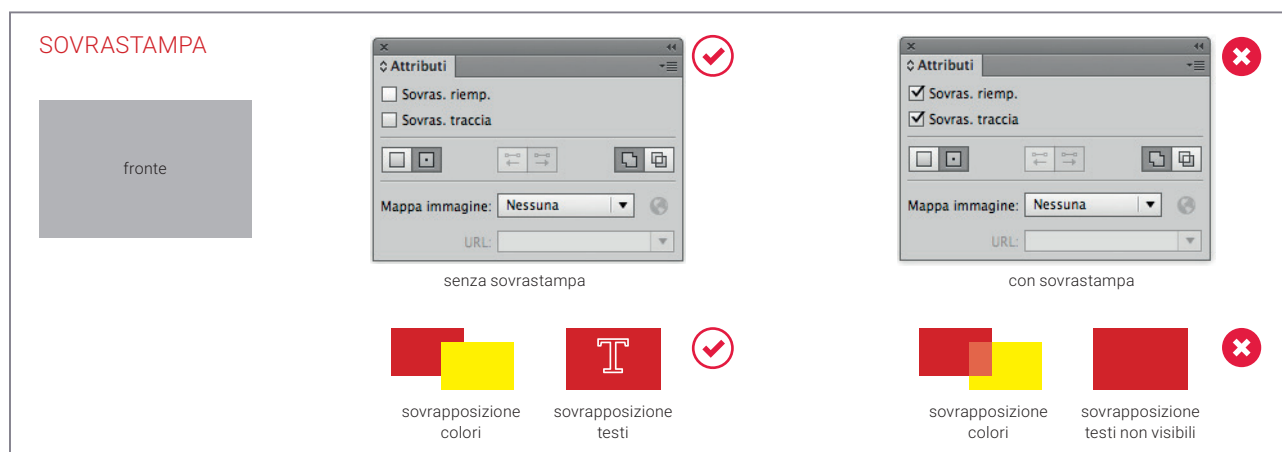
⚠ Nel caso di grafica coprente il solo soffietto (B): riduci la dimensione dell'area graficizzata di 1,5 mm per lato in modo da non superare la piega ed essere visibile in facciata. La parte evidenziata con la lettera "B" nell'illustrazione sottostante andrà ripetuta per entrambi i soffietti dello Shopper.



COLORI

Tutti i file vanno inviati in CMYK (Cyan, Magenta, Yellow, Black) assegnando il profilo colore Fogra o con colori PANTONE. Le immagini in RGB saranno convertite in automatico con un profilo di separazione standard.

⚠ Di default, quando si stampano colori opachi sovrapposti, il colore superiore fora l'area sottostante. L'impostazione Sovrastampa consente di evitare la foratura e fa in modo che gli inchiostri si sovrappongano. Per evitare risultati cromatici imprevisti, controlla che nel tuo file non siano presenti oggetti o testi in sovrastampa.



GRAMMATURA

⚠ La grammatura usata per la realizzazione degli Shopper Luxury è di 170 gr.



PLASTIFICAZIONE

La Plastificazione può essere realizzata su una o entrambe le facciate a seconda della tipologia di prodotto.

Puoi scegliere dove presente tra Plastificazione Lucida, Plastificazione Opaca e Plastificazione Soft Touch e Plastificazione Antigraffio Opaca.

⚠ La plastificazione viene applicata solo sulle carte patinate e sopra una certa grammatura come indicato nella configurazione dei prodotti.